

---

# PRODUKTKATALOG

---



**REKA**  
K A B E L

## POWER BY REKA

Reka Kabel tilbyder højqualitetskabler til alle formål. Vores produkter er sikre, har den nyeste teknologi og er fremstillet af de bedste materialer.

## MED KUNDEN I CENTRUM

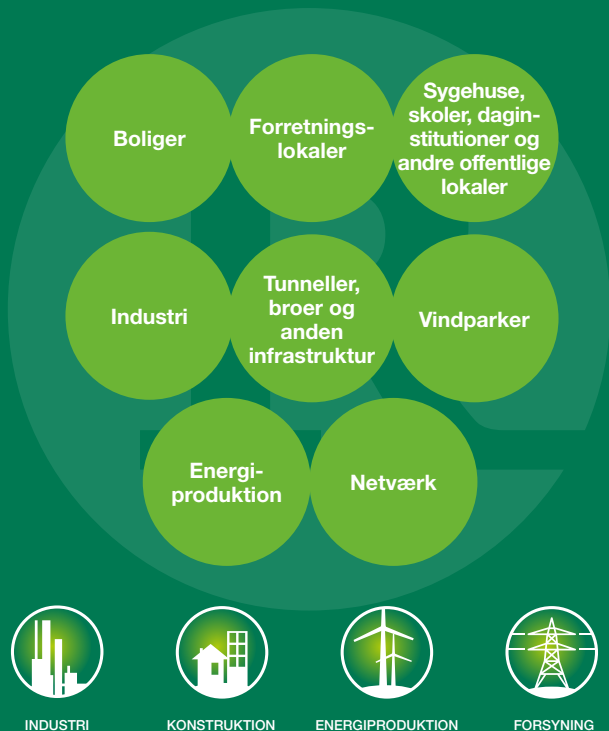
Vi er smidige, fleksible og kundeorienterede. Vores egne fabrikker ligger tæt på vores danske kunder, hvilket muliggør hurtige og pålidelige leverancer.

Vi lægger også vægt på, at vores produkter skal være brugervenlige. Vores kabler er nemme at installere og afisolere, så installationen foregår hurtigt og uden ekstra omkostninger for vores kunder. Kvaliteten af vores produkter sikrer driftssikkerhed, sikkerhed og lang holdbarhed.

## BREDT SORTIMENT AF KABLER TIL MANGE FORSKELLIGE ANVENDELSESOMRÅDER

Vort brede produktsortiment omfatter signaloverføringskabler, installationskabler, styre- og instrumenteringskabler, kraftkabler samt mellem- og højspændingskabler. Spændingsområdet omfatter alt fra 75 V signaloverføringskabler til 170 kV højspændingskabler.

I vores brede udbud finder du kabler til mange forskellige anvendelsesformål. Disse er blandt andet:



*Ud over kvalitetsprodukter tilbyder vi udsøgt service. Vores tekniske support sørger for, at hver kunde får tilpassede løsninger og den svarer på alle deres spørgsmål.*

## HOVEDMARKED

- Hovedkontor Hyvinkää
- Fabrikker
- Salgskontorer



Vores moderne produktionsanlæg er lokaliseret i Hyvinkää, Riihimäki og Keuruu i Finland.

Vores hovedmarked er Nordiske lande, Baltikum og Rusland.

## REKA KABEL I TAL



## PRODUKTFAMILIER

### LiteRex

#### HALOGEN OG PVC FRI KABLER

- Halogen og PVC fri
- Materialerne nemme at genbruge
- Lav røgudvikling og brandhæmmende
- Lav brandspredning produkter

### Reka <sup>®</sup>

#### STANDARKABLER

- Kabler af høj kvalitet til forskellige formål
- Velafbalanceret installation og driftsegenskaber
- Halogenfri eller blyfri PVC-materialer

### PowerRex

#### FORSYNINGSKABLER 1KV

- Holdbare materialer af høj kvalitet
- Forbedret fleksibilitet og afisolerings egenskaber
- UV beskyttet kappe

### FlameRex

#### BRANDSIKRE KABLER

- Beholder sine strømførende egenskaber under brand
- Halogen og PVC fri
- Lav røgudvikling
- Lav brandspredning

### DryRex

#### MEDIUM OG HØJSPÆNDINGSKABLER

- Spændingsniveau fra 10 kV til 170 kV
- Førsteklasses isoleringsteknologi
- Fremragende service pålidelighed



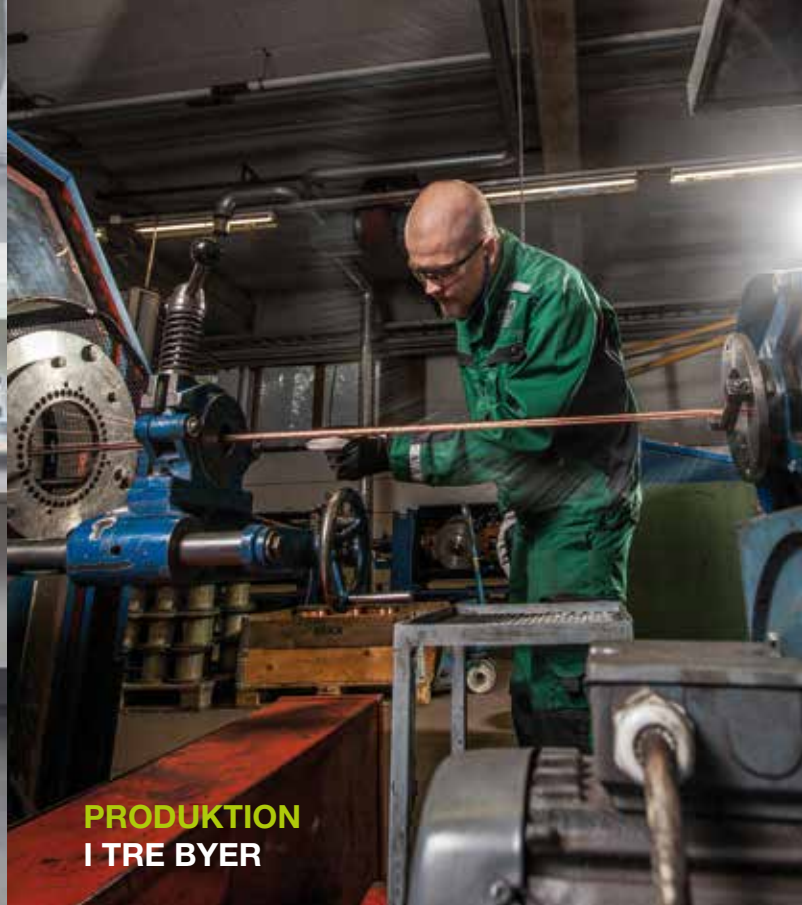
## KUNDERELATERET UDVIKLINGSARBEJDE

Alle vores produkter udvikles på vores forsknings- og produktudviklingsafdelinger i Hyvinkää og Keuruu. Da vi arbejder tæt på vores kunder og produktionsvirksomheder, kan vi sikre et tæt samarbejde og hurtige reaktioner på ændrede behov.

Vi tester produkterne på vores egne testlaboratorier og mellem-/højspændingsprøveanlæg, så vi kan sikre deres kvalitet og holdbarhed. Ved testerne måler vi produkterne inklusive komponenterne bl.a. for:

- Isolationsstyrke
- UV-strålingsmodstand
- Strømledningsevne
- Mekanisk holdbarhed
- Frostbestandighed
- Brandsikkerhed

I vores Cable Test Center i Keuruu, åbnet i 2017, udfører vi dækkende CPR-tester af vores produkter. CTC (Cable Test Centeret) tilbyder også forbrændingstestservices til eksterne kunder.



## PRODUKTION I TRE BYER

På **vores fabrik i Riihimäki** ligger et af de mest moderne produktionsanlæg for mellemspændingskabler. I Riihimäki fremstiller vi også højspændingskabler lige fra trækning af aluminiumswire til testning af færdige kabler.

I **Hyvinkää** fremstiller vi 1 kV strømkabler samt PVC- og LSF-plastblandinger og aluminium- og kobberledere til kabler. I Hyvinkää ligger også vores domicil, som beskæftiger ca. 50 funktionærer.

Vores **fabrik i Keuruu** har specialiseret sig i fremstilling af installations-, styre-, koblings-, telenet- og tilslutningskabler samt brandsikre og halogenfrie specialkabler. Trækningen af kobbertråd, som er fælles for alle vores fabrikker, er centraliseret i Keuruu og her findes også bl.a. vores CPR testningsanlæg.



*Vi vil kun levere  
førsteklasses varer til  
vores kunder. Vi sørger for  
kvalitetskontrol på vores  
egne systemer, hvis  
funktionalitet vi sikrer  
med regelmæssige  
inspektioner og ISO 9001  
standardisering.*

## SIKKERT OG PÅLIDELIGT

De grundlæggende betingelser for et sikkert arbejde er sundhed og sikkerhed på arbejdspladsen, personalets velvære, personsikkerhed, forebyggelse af uheld og forstyrrelser, produktsikkerhed og sikker anvendelse af produkter samt vores velfungerende produktion og service. Vores kvalitetssystem for sundhed og sikkerhed på arbejde er certificeret efter OHSAS 19001.

Vi sikrer produktionens effektivitet, sikkerhed og uforstyrrelshed ved at lægge vægt på kontinuerlig forbedring af interne processer. Vi holder forstyrrelser og risici nede, vi er omkostningseffektive og vi minimerer spild af råmaterialer.

Reka-ånden understreger pålidelighed for kunderne: Vi er ærlige og åbne og holder, hvad vi lover. Det er en æressag for os at være tilgængelige og betjene kunden professionelt og hurtigt.

## MED RESPEKT FOR MILJØET

Vi tager hensyn til miljøet i alt, hvad vi laver. I produktionen minimerer vi driftsenergien og mængden af affald og udvikler produkter, der belaster miljøet mindst muligt. Vi anvender ikke farlige kemikalier, og ved siden af traditionelle PVC-kabler tilbyder totalt genanvendelige og halogenfrie alternativer, f.eks. LiteRex.

Vi anskaffer råmaterialerne fra leverandører, der tager miljøhensyn i deres arbejde og foretrækker miljøvenlige og genanvendelige materialer, der ikke udleder skadelige stoffer til naturen, terrænet eller vandløbene. Vores aktiviteter har fået miljøcertifikatet ISO 14001 og vores produkter opfylder kravene i RoHS-direktiv 2011/65/EU og 2015/863.

### LiteRex

#### HALOGENFRI LET INSTALLATIONSKABEL

EQLQ LiteRex..... Dca-s2, d2, a2..... 12

### Reka

EXQ 90 Lite ..... Eca ..... 14

FXQ 90 Lite ..... Eca ..... 15

FXQ 90 Lite ..... Eca ..... 16

#### HALOGENFRI INSTALLATIONSLEDNING

FQ ..... Dca-s2, d2, a2 ..... 17

FQ ..... Dca-s2, d2, a2 ..... 18

RQ ..... Dca-s2, d2, a2 ..... 19

RQ ..... Dca-s2, d2, a2 ..... 20

#### HALOGENFRI ELEKTRONIKKABEL

REDAK-HF ..... Dca-s2, d2, a2 ..... 21

KJAAM-HF ..... Dca-s2, d2, a2 ..... 22

#### HALOGENFRI KRAFTKABEL

EXQJ/ FXQJ-EMC ..... Dca-s2, d2, a2 ..... 23

NAHH-O-M ..... Eca ..... 24

AXQJ..... Dca-s2, d2, a2 ..... 25

### PoweRex

PEX-M-AL Easybend..... ikke CPR klassificeret... 26

AXMK/PE PoweRex PE..... ikke CPR klassificeret... 27

### FlameRex

#### BRANDSIKKER BRANDALARMKABEL

FRHF ALARM..... ikke CPR klassificeret... 28

#### BRANDSIKKER INSTALLATIONSKABEL

FRHF INSTALLATION ..... ikke CPR klassificeret... 29

#### BRANDSIKKER STYREKABEL

FRHF STYRE..... ikke CPR klassificeret... 30

#### BRANDSIKKER KRAFTKABEL

FRHF-EMC..... ikke CPR klassificeret... 31

### DryRex

#### MELLEMSPÆNDINGSKABEL

PEX-S-AL 12 kV ..... ikke CPR klassificeret... 32

PEX-S-AL 17,5 kV ..... ikke CPR klassificeret... 33

AHXAMK-WP 12 kV ..... ikke CPR klassificeret... 34

AHXAMK-WP 24 kV ..... ikke CPR klassificeret... 35

#### HØJSPÆNDINGSKABEL

PEX-M-AL-LT 72,5 kV ..... ikke CPR klassificeret... 36

PEX-M-AL-LRT 72,5 kV..... ikke CPR klassificeret... 37

PEX-M-AL-LRT 145 kV..... ikke CPR klassificeret... 38

PEX-M-AL-LRT 170 kV..... ikke CPR klassificeret... 39

#### BLANKT KOBBERKABEL

HK..... ikke CPR klassificeret... 40

#### TEKNISK INFORMATION

BØJERADIUS OG TRÆKSTYRKE ..... 41

TEMPERATURER ..... 42

KABELTROMLER OG KABELLÆNGDER.PÅ TROMLER ..... 43

KRAV TIL BRANDKLASSIFIERING - CPR EN 50575 ..... 46

#### INFORMATION OM DISSE PRODUKTSIDER

Identifikationsmærkingen på kablerne omfatter antal ledere, hvis det er mere end en leder, og nominelle ledertværsnit i kvadratmillimeter. Alle diametre og vægte i dette katalog er tilnærmede værdier.

© Reka kabel A/S. Ret til ændringer forbeholdes.

# EQLQ LiteRex

450/750 V  
SS 424 02 19-6

Halogenfri, skærmede kabel



**EN 50575** D<sub>ca</sub> -s2, d2, a2

**Leder:** Rund massiv kobber

**Isolation:** Halogenfri polyolefin sammensætning

**Leder-identifikation:** 3-leder: Gul/grøn, blå og brun  
4-leder: Gul/grøn, blå, brun og sort  
5-leder: Gul/grøn, blå, brun, sort og grå

**Fyldkappe:** Plastik tape

**Kollektiv afskærmning:** Aluminium tape og jordleder af forfinnet kobber 1 mm<sup>2</sup>

**Yderkappe:** Halogenfri polyolefin sammensætning, hvid kappefarve

**Anvendelse:** Kabel til faste installationer indendørs og uden-dørs. Direkte nedgravning i jord er tilladt så længe nationale regler overholdes. Må ikke nedlægges i jorden. Lederisolationen er ikke egnet til direkte lyseksposering. Må kun installeres af en autoriseret el-installatør.

## LiteRex

Dimension mm <sup>2</sup>	Udv.diam mm	Vægt kg/km	Oplægning	Varenummer
3G1,5	9	110	50 rulle	1254683
3G1,5	9	110	250 tromle	1254683
3G1,5	9	110	500 K5	1254683
3G2,5	10	150	50 rulle	1254688
3G2,5	10	150	150 tromle	1254688
3G2,5	10	150	500 K5	1254688
4G1,5	10	130	50 rulle	1254684
4G1,5	10	130	200 tromle	1254684
4G1,5	10	130	500 K5	1254684
4G2,5	11	190	50 rulle	1254689
4G2,5	11	190	150 tromle	1254689
4G2,5	11	190	500 K6	1254689
5G1,5	10	150	50 rulle	1254685
5G1,5	10	150	150 tromle	1254685
5G1,5	10	150	500 K5	1254685
5G2,5	12	220	50 rulle	1254690
5G2,5	12	220	150 tromle	1254690
5G2,5	12	220	500 K7	1254690



## EXQ 90 Lite

300/500 V  
SS 424 02 19-5 Tilpasset

Halogenfri



EN 50575 E<sub>ca</sub>

**Leder:** Rund massiv kobber  
**Isolation:** Ekstruderet tværbundet polyethylene - XLPE (PEX)

**Leder-identifikation:** 1-leder; Gul/grøn  
3-leder; Blå, brun og gul/grøn  
5-leder; Blå, brun, sort, grå og gul/grøn  
7-leder; Blå, brun, sort, grå, hvid, rød, gul/grøn

**Yderkappe:** Halogenfri polyolefin sammensætning, grå farve

**Anvendelse:** Indendørs og udendørs i synlige eller skjulte installationer. Egnede til oplægning på kabelbakker, kabelstiger m.m, samt nedlægning i jord ved overholdelse af relevante forskrifter. Lederisolationen er ikke egnet til direkte lyseksposering. Må kun installeres af en autoriseret el-installatør.

Dimension mm <sup>2</sup>	Udv.diam mm	Vægt kg/km	Oplægning	Varenummer
3G1,5	8	90	50 rulle	1300503
3G1,5	8	90	100 rulle	1300503
3G1,5	8	90	500 K5	1300503
4G1,5	9	110	50 rulle	1300504
4G1,5	9	110	100 rulle	1300504
4G1,5	9	110	500 K5	1300504
5G1,5	9	130	50 rulle	1300505
5G1,5	9	130	100 rulle	1300505
5G1,5	9	130	500 K5	1300505
7G1,5	10	170	100 rulle	1300509
7G1,5	10	170	500 K5	1300509
1G2,5	6	50	100 rulle	1300511
1G2,5	6	50	500 K4	1300511
3G2,5	9	130	50 rulle	1300513
3G2,5	9	130	100 rulle	1300513
3G2,5	9	130	500 K5	1300513
4G2,5	10	160	50 rulle	1300514
4G2,5	10	160	100 rulle	1300514
4G2,5	10	160	500 K5	1300514
5G2,5	11	190	50 rulle	1300515
5G2,5	11	190	100 rulle	1300515
5G2,5	11	190	500 K6	1300515
1G6	7	100	100 rulle	1300516
1G6	7	100	500 K5	1300516

## FXQ 90 Lite

0,6/1 kV  
HD 604 S1 5G

Halogenfri



EN 50575 E<sub>ca</sub>

**Leder:** Rund flertrådet kobber  
**Isolation:** Ekstruderet tværbundet polyethylene - XLPE (PEX)

**Leder-identifikation:** Blå, brun, sort, grå

**Yderkappe:** Halogenfri polyolefin sammensætning, grå kappefarve

**Anvendelse:** Indendørs og udendørs i synlige eller skjulte installationer. Egnede til oplægning på kabelbakker, kabelstiger m.m, samt nedlægning i jord ved overholdelse af relevante forskrifter. Lederisolationen er ikke egnet til direkte lyseksposering. Må kun installeres af en autoriseret el-installatør.

Dimension mm <sup>2</sup>	Udv.diam mm	Vægt kg/km	Oplægning	Varenummer
4x6	17	380	250 K11	1702136
4x6	17	380	500 K11	1702136
4x6	17	380	1000 K11	1702136
4x10	19	540	250 K11	1702137
4x10	19	540	500 K11	1702137
4x10	19	540	1000 K12	1702137
4x16	22	780	500 K12	1702138
4x16	22	780	1000 K14	1702138



# FXQ 90 Lite

0,6/1 kV  
HD 604 S1 5G

Halogenfri



EN 50575 E<sub>ca</sub>

**Leder:** Rund flertrådet kobber  
**Isolation:** Ekstruderet tværbundet polyethylene - XLPE (PEX)

**Leder-identifikation:** Gul/grøn, blå, brun sort og grå

**Yderkappe:** Halogenfri polyolefin sammensætning, grå kappefarve

**Anvendelse:** Indendørs og udendørs i synlige eller skjulte installationer. Egnede til oplægning på kabelbakker, kabelstiger m.m., samt nedlægning i jord ved overholdelse af relevante forskrifter. Lederisolationen er ikke egnet til direkte lyseksposering. Må kun installeres af en autoriseret el-installatør.

Dimension mm <sup>2</sup>	Udv.diam mm	Vægt kg/km	Oplægning	Varenummer
5G6	18	460	250 K11	1703548
5G6	18	460	500 K11	1703548
5G6	18	460	1000 K11	1703548
5G10	21	660	500 K12	1703549
5G10	21	660	1000 K12	1703549
5G16	24	960	500 K14	1703550
5G16	24	960	1000 K14	1703550

# FQ

450/750 V  
EN 50525-3-31

Halogenfri



EN 50575 D<sub>ca</sub> -s2, d2, a2

**Leder:** Rund flertrådet kobber  
**Isolation:** Halogenfri polyolefin sammensætning  
**Anvendelse:** Til fast installation i installationsrøret og udstyret interne ledninger. Lederisolationen er ikke egnet til direkte lyseksposering. Må kun installeres af en autoriseret el-installatør.

Dimension mm <sup>2</sup>	Udv.diam mm	Vægt kg/km	Oplægning	Varenr.
1,5 GY H07Z1-R TYPE 2	3	30	250 rulle	1145660
1,5 BN H07Z1-R TYPE 2	3	30	250 rulle	1145662
1,5 BK H07Z1-R TYPE 2	3	30	250 rulle	1145663
1,5 BU H07Z1-R TYPE 2	3	30	250 rulle	1145667
1,5 GNYE H07Z1-R TYPE 2	3	30	250 rulle	1145668
2,5 GY H07Z1-R TYPE 2	4	40	200 rulle	1145670
2,5 BN H07Z1-R TYPE 2	4	40	200 rulle	1145672
2,5 BK H07Z1-R TYPE 2	4	40	200 rulle	1145673
2,5 BU H07Z1-R TYPE 2	4	40	200 rulle	1145677
2,5 GNYE H07Z1-R TYPE 2	4	40	200 rulle	1145678
6 BK H07Z1-R TYPE 2	5	80	100 rulle	1145693
6 BU H07Z1-R TYPE 2	5	80	100 rulle	1145697
6 GNYE H07Z1-R TYPE 2	5	80	100 rulle	1145698
10 BK H07Z1-R TYPE 2	7	120	100 rulle	1145705
10 BU H07Z1-R TYPE 2	7	120	100 rulle	1145706
10 GNYE H07Z1-R TYPE 2	7	120	100 rulle	1145708
16 BK H07Z1-R TYPE 2	8	190	1000 K6	1145713
16 BU H07Z1-R TYPE 2	8	190	1000 K6	1145717
16 GNYE H07Z1-R TYPE 2	8	190	1000 K6	1145718

**FQ**

450/750 V  
EN 50525-3-31

Halogenfri



**EN 50575**  $D_{ca}$ -s2, d2, a2

**Leder:** Rund flertrådet kobber  
**Isolation:** Halogenfri polyolefin sammensætning  
**Anvendelse:** Til fast installation i installationsrøret og udstyret interne ledninger. Lederisolationen er ikke egnet til direkte lyseksposering. Må kun installeres af en autoriseret el-installatør.

Dimension mm <sup>2</sup>	Udv.diam mm	Vægt kg/km	Oplægning	Varenr.
25 BK H07Z1-R TYPE 2	9	280	500 K5	1145723
25 BU H07Z1-R TYPE 2	9	280	500 K5	1145727
25 GNYE H07Z1-R TYPE 2	9	280	500 K5	1145728
35 BK H07Z1-R TYPE 2	11	380	500 K6	1145733
35 BU H07Z1-R TYPE 2	11	380	500 K6	1145737
35 GNYE H07Z1-R TYPE 2	11	380	500 K6	1145738
50 BK H07Z1-R TYPE 2	12	510	500 K7	1145743
50 BU H07Z1-R TYPE 2	12	510	500 K7	1145747
50 GNYE H07Z1-R TYPE 2	12	510	500 K7	1145748
70 BK H07Z1-R TYPE 2	14	710	400 K7	1145753
70 BU H07Z1-R TYPE 2	14	710	400 K7	1145757
70 GNYE H07Z1-R TYPE 2	14	710	400 K7	1145758
95 BK H07Z1-R TYPE 2	16	990	400 K7	1145763
95 BU H07Z1-R TYPE 2	16	990	400 K7	1145767
95 GNYE H07Z1-R TYPE 2	16	990	400 K7	1145768
120 BK H07Z1-R TYPE 2	18	1230	250 K7	1145773
120 BU H07Z1-R TYPE 2	18	1230	250 K7	1145777
120 GNYE H07Z1-R TYPE 2	18	1230	250 K7	1145778

**RQ**

450/750 V  
EN 50525-3-31

Halogenfri



**EN 50575**  $D_{ca}$ -s2, d2, a2

**Leder:** Rund fintrådet kobber  
**Isolation:** Halogenfri polyolefin sammensætning

**Anvendelse:** Til fast installation i installationsrøret og udstyret interne ledninger. Lederisolationen er ikke egnet til direkte lyseksposering. Må kun installeres af en autoriseret el-installatør.

Dimension mm <sup>2</sup>	Udv.diam mm	Vægt kg/km	Oplægning	Varenr.
1,5 GY H07Z1-K TYPE 2	3	20	250 rulle	1145850
1,5 BN H07Z1-K TYPE 2	3	20	250 rulle	1145852
1,5 BK H07Z1-K TYPE 2	3	20	250 rulle	1145853
1,5 BU H07Z1-K TYPE 2	3	20	250 rulle	1145857
1,5 GNYE H07Z1-K TYPE 2	3	20	250 rulle	1145858
2,5 GY H07Z1-K TYPE 2	4	30	200 rulle	1145860
2,5 BN H07Z1-K TYPE 2	4	30	200 rulle	1145862
2,5 BK H07Z1-K TYPE 2	4	30	200 rulle	1145863
2,5 BU H07Z1-K TYPE 2	4	30	200 rulle	1145867
2,5 GNYE H07Z1-K TYPE 2	4	30	200 rulle	1145868
6 BK H07Z1-K TYPE 2	5	70	100 rulle	1145883
6 BU H07Z1-K TYPE 2	5	70	100 rulle	1145887
6 GNYE H07Z1-K TYPE 2	5	70	100 rulle	1145888
10 BK H07Z1-K TYPE 2	7	120	100 rulle	1145893
10 BU H07Z1-K TYPE 2	7	120	100 rulle	1145897
10 GNYE H07Z1-K TYPE 2	7	120	100 rulle	1145898
16 BK H07Z1-K TYPE 2	8	170	1000 K6	1145903
16 BU H07Z1-K TYPE 2	8	170	1000 K6	1145907
16 GNYE H07Z1-K TYPE 2	8	170	1000 K6	1145908

# RQ

450/750 V  
EN 50525-3-31

Halogenfri



**EN 50575** D<sub>ca</sub>-s2, d2, a2

**Leder:** Rund fintrådet kobber  
**Isolation:** Halogenfri polyolefin sammensætning

**Anvendelse:** Til fast installation i installationsrøret og udstyret interne ledninger. Må kun installeres af en autoriseret elinstallatør.

Dimension mm <sup>2</sup>	Udv.diam mm	Vægt kg/km	Oplægning	Varenr.
25 BK H07Z1-K TYPE 2	9	260	1000 K7	1145913
25 BU H07Z1-K TYPE 2	9	260	1000 K7	1145917
25 GNYE H07Z1-K TYPE 2	9	260	1000 K7	1145918
35 BK H07Z1-K TYPE 2	11	360	500 K6	1145923
35 BU H07Z1-K TYPE 2	11	360	500 K6	1145927
35 GNYE H07Z1-K TYPE 2	11	360	500 K6	1145928
50 BK H07Z1-K TYPE 2	12	500	250 K5	1145933
50 BU H07Z1-K TYPE 2	12	500	250 K5	1145937
50 GNYE H07Z1-K TYPE 2	12	500	250 K5	1145938
70 BK H07Z1-K TYPE 2	14	670	250 K6	1145943
70 BU H07Z1-K TYPE 2	14	670	250 K6	1145947
70 GNYE H07Z1-K TYPE 2	14	670	250 K6	1145948
95 BK H07Z1-K TYPE 2	17	950	250 K7	1145953
95 BU H07Z1-K TYPE 2	17	950	250 K7	1145957
95 GNYE H07Z1-K TYPE 2	17	950	250 K7	1145958
120 BK H07Z1-K TYPE 2	19	1180	250 K7	1145963
120 BU H07Z1-K TYPE 2	19	1180	250 K7	1145967
120 GNYE H07Z1-K TYPE 2	19	1180	250 K7	1145968

# REDAK-HF

300 V  
EN 50288-7 Tilpasset

Halogenfri, afskærmet



**EN 50575** D<sub>ca</sub>-s2, d2, a2

**Leder:** Rund flertrådet, forfinnet kobber  
**Isolation:** Halogenfri polyolefin sammensætning

**Leder**

**identifikation:** Parvis farvede leder: orange hvid  
Sekventiel parvis nummering

**Kabling:** Parvis sammenkablet

**Kollektiv**

**afskærmning:** Aluminium-mylar tape og jordleder af forfinnet kobber

**Inderkappe:** Halogenfri polyolefin sammensætning

**Yderkappe:** Halogenfri polyolefin sammensætning, grå farve

**Anvendelse:** Til fast installation indendørs og udendørs, ikke i jorden eller direkte i betonstøbning. Til automatisering, instrumentering og processtyrings-systemer til dataoverførsel. Må kun installeres af en autoriseret el-installatør

Dimension mm <sup>2</sup>	Udv.diam mm	Vægt kg/km	Oplægning	Varenummer
2x2x0,5	10	100	1000 K7	1147302
4x2x0,5	13	150	1000 K9	1147304
8x2x0,5	16	230	1000 K10	1147308
12x2x0,5	18	330	1000 K11	1147312
24x2x0,5	23	540	1000 K14	1147324

## KJAAM-HF

300 V  
EN 50288-7 Tilpasset

Halogenfri, EMC-beskyttet, dobbelt afskærmet



**EN 50575** D<sub>ca</sub>-s2, d2, a2

**EN 50289-1-6** EMC function

**Leder:** Rund flertrådet, forfinnet kobber  
**Isolation:** Halogenfri polyolefin sammensætning

**Leder identifikation:** Parvis farvede leder: blå, rød  
Sekventiel parvis nummering på polyester tape.  
**Kabling:** Parvis afskærmet parvis og sammenkablet

**Kollektiv og EMC-skærm:** To aluminiums-mylar tape og jordleder (fortinnet kobber) imellem tapes.

**Inderkappe:** Halogenfri polyolefin sammensætning  
**Yderkappe:** Halogenfri polyolefin sammensætning, grå farve

**Anvendelse:** Til fast installation indendørs og udendørs, ikke i jorden eller direkte i betonstøbning. Til automatisering, instrumentering og processtyringssystemer til dataoverførsel. Må kun installeres af en autoriseret el-installatør

Dimension mm <sup>2</sup>	Udv.diam mm	Vægt kg/km	Oplægning	Varenummer
2x(2+1)x0,5	12	130	1000 K8	1147252
4x(2+1)x0,5	13	180	1000 K9	1147254
8x(2+1)x0,5	18	300	1000 K11	1147258
12x(2+1)x0,5	20	420	1000 K12	1147262
24x(2+1)x0,5	28	760	500 K16	1147274

## EXQJ/ FXQJ-EMC

0,6/1 kV  
SFS 5546, HD 604-5I

Halogenfri



**EN 50575** D<sub>ca</sub>-s2, d2, a2

**Leder:** 1,5 ... 6 mm<sup>2</sup> rund, massiv kobber, EXQJ  
10 ... 25 mm<sup>2</sup> rund flertrådet kobber, FXQJ  
35 ... 240 mm<sup>2</sup> sektorformet, flertrådet kobber, FXQJ  
**Isolation:** Ekstruderet tværbundet polyethylene - XLPE (PEX)

**Lederidentifikation:** 3-leder; brun, sort, grå  
4-leder; blå, brun, sort og grå

**Fyldkappe:** Halogenfri polyolefin sammensætning

**EMC- og koncentrisk skærm:**

Kobber tape og kobber tråde  
**Yderkappe:** Halogenfri UV-beständig polyolefin sammensætning, sort kappefarve

**Anvendelse:** Kabel til lavspændingsinstallationer. Kablet er egnet til nedlægning i jord og til oplægning på kabelbakker, kabelstiger m.m. Lederisolationen er ikke egnet til direkte lyseksponering. Må kun installeres af en autoriseret el-installatør

Dimension mm <sup>2</sup>	Udv.diam mm	Vægt kg/km	Oplægning	Varenummer
3x1,5/1,5	14	240	1000 K9	1146690
3x2,5/2,5	15	290	1000 K10	1146691
3x6/6	17	470	1000 K11	1146693
3x10/10	21	700	1000 K12	1146694
3x16/16	24	980	1000 K14	1146695
3x25/16	28	1410	1000 K16	1146696
3x35/16	26	1390	1000 K16	1256647
3x50/25	29	1890	1000 K18	1256648
3x70/35	33	2600	1000 K20	1256649
3x95/50	36	3490	500 K16	1256650
3x120/70	39	4360	500 K18	1256651
3x150/70	43	5210	500 K20	1256652
3x185/95	48	6670	500 K22	1256653
3x240/120	54	8660	500 K22	1256654
4x1,5/1,5	14	250	1000 K9	1146710
4x2,5/2,5	16	320	1000 K10	1146711
4x6/6	19	560	1000 K12	1146713
4x10/10	23	850	1000 K14	1146714
4x16/16	26	1160	1000 K16	1146715
4x25/16	30	1690	1000 K18	1146716
4x35/16	27	1750	1000 K16	1256664
4x50/25	31	2390	1000 K18	1256665
4x70/35	35	3270	1000 K20	1256666
4x95/50	39	4420	500 K18	1256667
4x120/70	43	5570	500 K20	1256668
4x150/70	46	6710	500 K20	1256669
4x185/95	54	8540	500 K22	1256670
4x240/120	59	11050	400 K26	1256671

# NAHH-O-M

0,6/1 kV  
DS 2393, HD 604 S1 5F

Halogenfri



**EN 50575** E<sub>ca</sub>

**Leder:** 16 ... 25 mm<sup>2</sup> massiv rund aluminiums leder  
50 ... 240 mm<sup>2</sup> massiv sektorformet aluminiums leder

**Isolation:** Ekstruderet tværbundet polyethylene - XLPE (PEX)

**Yderkappe:** Halogenfri polyolefin sammensætning, grå kappefarve

**Leder-identifikation:** Blå, brun, sort og grå

**Anvendelse:** Kabel til lavspændingsinstallationer. Kablet er egnet til nedlægning i jord og til oplægning på kabelbakker, kabelstiger m.m. Må kun installeres af en autoriseret el-installatør.

Dimension mm <sup>2</sup>	Udv.diam mm	Vægt kg/km	Oplægning	Varenummer
4x16 RE	20	360	500 K12	1702417
4x25 RE	24	530	500 K14	1702655
4x50	27	810	500 K16	1702469
4x95	35	1470	500 K18	1702470
4x120	38	1750	500 K20	1703117
4x150	41	2230	500 K20	1702471
4x185	46	2640	500 K22	1702743
4x240	51	3500	500 K26	1702472

# AXQJ

0,6/1 kV  
SFS 5546, HD 604-5I

Halogenfri



**EN 50575** D<sub>ca</sub> -s2, d2, a2

**Leder:** 25 mm<sup>2</sup> rund flertrådet aluminium  
35 ... 300 mm<sup>2</sup> sektorformet, flertrådet aluminium  
**Isolation:** Ekstruderet tværbundet polyethylene - XLPE (PEX)

**Leder-identifikation:** 3-leder: brun, sort og  
4-leder: blå, brun, sort og grå  
Plastik tape

**Fyldkappe:** Kobber tråde and kobber tape  
**Koncentrisk skærm:** Halogenfri UV- bestandig polyolefin sammensætning  
**Yderkappe:** sort kappefarve

**Anvendelse:** Kabel til lavspændingsinstallationer. Kablet er egnet til nedlægning i jord og til oplægning på kabelbakker, kabelstiger m.m. Må kun installeres af en autoriseret el-installatør.

Dimension mm <sup>2</sup>	Udv.diam mm	Vægt kg/km	Oplægning	Varenummer
3x25/16	25	610	500 K12	1256512
3x25/16	25	610	1000 K16	1256512
3x35/16	25	690	1000 K16	1256513
3x35/16	25	690	500 K12	1256513
3x50/16	27	830	1000 K16	1256514
3x50/16	27	830	500 K12	1256514
3x70/21	30	1130	1000 K18	1256515
3x70/21	30	1130	500 K14	1256515
3x95/29	35	1470	500 K16	1256516
3x120/41	39	1890	500 K18	1256517
3x150/41	42	2210	500 K18	1256518
3x185/57	46	2760	500 K20	1256519
3x240/72	51	3550	500 K22	1256520
3x300/88	56	4350	500 K24	1256521
4x25/16	27	730	500 K12	1256523
4x25/16	27	730	1000 K16	1256523
4x35/16	27	830	1000 K16	1256524
4x35/16	27	830	500 K12	1256524
4x50/16	30	1030	1000 K18	1256525
4x50/16	30	1030	500 K14	1256525
4x70/21	35	1410	1000 K20	1256526
4x70/21	35	1410	500 K16	1256526
4x95/29	38	1820	500 K18	1256527
4x120/41	44	2340	500 K20	1256528
4x150/41	47	2770	500 K20	1256529
4x185/57	52	3460	500 K22	1256530
4x240/72	58	4460	500 K24	1256531
4x300/88	63	5440	500 K26	1256532

## PEX-M-AL Easybend

0,6/1 kV  
HD 603 S1 5B

Halogenfri



- Leder:** Massiv 90° sektor formet (SE) aluminiums leder  
**Isolation:** Ekstruderet tværbundet polyethylene - XLPE (PEX)  
**Leder-identifikation:** Blå, brun, sort og grå  
**Mellemkappe:** Plastik tape mellem lederne  
**Yderkappe:** Ekstruderet UV-stabiliseret polyethylene yderkappe mørkegrå farve  
**Anvendelse:** Kabel til lavspændingsinstallationer. Egned til nedlægning i jord. Må kun installeres af en autoriseret el-installatør.

Dimension mm <sup>2</sup>	Udv.diam mm	Vægt kg/km	Oplægning	Varenummer
4x25	22	460	500 K12	1295111
4x25	22	460	1000 K14	1295111
4x50	28	750	500 K16	1295112
4x50	28	750	1000 K16	1295112
4x95	35	1340	500 K18	1295114
4x95	35	1340	1000 K20	1295114
4x150	41	2060	500 K20	1295116
4x150	41	2060	1000 K22	1295116
4x240	51	3260	500 K22	1295120
4x240	51	3260	1000 K26	1295120

## AXMK/PE PowerRex PE

0,6/1 kV  
SFS 5800,  
HD 603-5E  
og IEC 60502-1

Halogenfri



- Leder:** 16 ... 25 mm<sup>2</sup> rund flertrådet aluminiums  
35 ... 300 mm<sup>2</sup> sektorformet, flertrådet aluminiums  
**Isolation:** Ekstruderet tværbundet polyethylene - XLPE (PEX)  
**Leder-identifikation:** Gul/grøn, brun, sort og grå  
**Yderkappe:** Halogenfri UV-beständig polyolefin sammensætning, sort kappefarve  
**Anvendelse:** Kabel til lavspændingsinstallationer. Kablet er egnet til nedlægning i jord og til oplægning på kabelbakker, kabelstiger m.m. Også egnet til kabelbrud. Må kun installeres af en autoriseret el-installatør.

## PowerRex PE

Dimension mm <sup>2</sup>	Udv. diam mm	Vægt kg/km	Oplægning	Varenummer
4G16	21	330	500 K11	1116040
4G16	21	330	1000 K12	1116040
4G25	25	470	500 K12	1116041
4G25	25	470	1000 K16	1116041
4G35	25	590	500 K12	1116042
4G35	25	590	1000 K16	1116042
4G50	28	780	500 K12	1116043
4G50	28	780	1000 K16	1116043
4G70	32	1070	500 K14	1116044
4G70	32	1070	1000 K18	1116044
4G95	35	1400	500 K16	1116045
4G95	35	1400	1000 K20	1116045
4G120	40	1760	500 K18	1116046
4G120	40	1760	1000 K22	1116046
4G150	44	2160	500 K20	1116047
4G185	49	2630	500 K22	1116048
4G240	55	3470	500 K22	1116049
4G300	59	4190	500 K26	1116050

# FRHF ALARM

300/500 V  
BS 7629-1 Tilpasset

Brandsikker, halogenfri



**IEC 60331-21, -1, -2**

**EN 50200 og**

**EN 50362**

Brandsikker

**EN 60332-3-22** brandhæmmende

**EN 60754-2** halogenfri ikke korroderende

**EN 61034-2** Lav røggenerering

**Leder:** Rund massiv kobberledere

**Lederskærm:** Glimmer bånd

**Isolation:** Ekstruderet tværbundet polyethylene - XLPE (PEX)

**Leder-identifikation:** 2-leder; Blå, brun  
4-leder; Blå brun sort grå

**skærm:** Aluminium-mylar tape og jordleder af kobber tråd

**Yderkappe:** Ekstruderet orange UV bestandig  
Halogenfri polyolefin

**Anvendelse:** Til fast installation indendørs og udendørs, ikke i jorden eller direkte i betonstøbning. Til installationer, hvor sikkerhed kræver drift af alarm-, styrings-, signal- og strømforsyningssystemer under brand. Lederisolationen er ikke egnet til direkte lyseksposering. Må kun installeres af en autoriseret el-installatør.

Dimension mm <sup>2</sup>	Udv.diam mm	Vægt kg/km	Oplægning	Varenummer
2x1,0+1,0	10	90	100 rulle	1278002
2x1,0+1,0	10	90	500 K5	1278002
2x1,0+1,0	10	90	1000 K7	1278002
4x1,0+1,0	12	120	100 rulle	1278004
4x1,0+1,0	12	120	500 K7	1278004
4x1,0+1,0	12	120	1000 K8	1278004

# FRHF INSTALLATION

0,6/1 kV  
IEC 60502-1,  
HD 604-5D Tilpasset

Brandsikker,  
halogenfri



**IEC 60331-21, -1, -2**

**EN 50200 og**

**EN 50362**

Brandsikker

**EN 60332-3-22** brandhæmmende

**EN 60754-2** halogenfri ikke korroderende

**EN 61034-2** Lav røggenerering

**Leder:** 1,5 og 2,5 mm<sup>2</sup> rund massiv kobberledere

6 ... 50 mm<sup>2</sup> rund flertrådet kobberledere

**Lederskærm:** Glimmer bånd

**Isolation:** Ekstruderet tværbundet polyethylene - XLPE (PEX)

**Leder-identifikation:** 2-leder; Blå, brun  
3-leder; Gul/grøn blå, brun  
5-leder; Gul/grøn, blå brun sort grå

**Inder kappe:** Halogenfri polyolefin sammensætning

**Yderkappe:** Ekstruderet orange UV bestandig  
halogenfri polyolefin

**Anvendelse:** Til fast installation indendørs og udendørs, ikke i jorden eller direkte i betonstøbning. Til installationer, hvor sikkerhed kræver drift af alarm-, styrings-, signal- og strømforsyningssystemer under brand. Lederen skal beskyttes mod direkte sollys og UV-lys inde i lampen. Lederisolationen er ikke egnet til direkte lyseksposering. Må kun installeres af en autoriseret el-installatør

Dimension mm <sup>2</sup>	Udv.diam mm	Vægt kg/km	Oplægning	Varenummer
2x1,5 N	12	170	500 K7	1146542
2x2,5 N	13	210	500 K7	1146543
2x6 N	16	350	500 K9	1146545
3x1,5	13	190	500 K7	1146546
3G1,5	13	190	500 K7	1146547
3G2,5	14	230	500 K8	1146548
3G6	17	400	500 K9	1146550
3G10	18	550	500 K10	1146551
3G16	21	770	500 K11	1146552
3G25	26	1540	500 K12	1146553
3G35	27	1520	500 K12	1146554
3G50	30	2000	500 K14	1146555
4G1,5	14	220	500 K8	1146558
4G2,5	15	280	500 K8	1146559
4G6	18	480	500 K10	1146561
4G10	20	680	500 K10	1146562
4G16	22	960	500 K11	1146563
4G25	28	1980	500 K12	1146564
4G35	29	2390	500 K14	1146565
4G50	33	3190	500 K14	1146566
5G1,5	15	250	500 K8	1146569
5G2,5	16	320	500 K9	1146570
5G6	19	580	500 K10	1146572
5G10	22	820	500 K11	1146573
5G16	25	1170	500 K12	1146574
5G25	31	1860	500 K14	1146575
5G35	32	2330	500 K14	1146576
5G50	37	3150	500 K16	1146577

## FRHF STYRE

450/750 V  
HD 627 7D-1 Tilpasset

Brandsikker, halogenfri



IEC 60331-21, -1, -2

EN 50200 og

EN 50362

Brandsikker

EN 60332-3-22 brandhæmmende

EN 60754-2 halogenfri ikke korroderende

EN 61034-2 Lav røggenerering

**Leder:** Massiv rund kobberledere**Lederskærm:** Glimmer bånd**Isolation:** Ekstruderet tværbundet polyethylene - XLPE (PEX)**Leder****identifikation:** Sort med hvid løbende ciffer mærkning**Inder kappe:** Halogenfri polyolefin sammensætning**Yderkappe:** Ekstruderet orange UV bestandig halogenfri polyolefin**Anvendelse:** Til fast installation indendørs og udendørs, ikke i jorden eller direkte i betonstøbning. Til installationer, hvor sikkerhed kræver drift af alarm-, styrings-, signal- og strømforsyningssystemer under brand. Lederen skal beskyttes mod direkte sollys og UV-lys inde i lampen. Lederisolationen er ikke egnet til direkte lyseksposering. Må kun installeres af en autoriseret el-installatør.

Dimension mm <sup>2</sup>	Udv.diam mm	Vægt kg/km	Oplægning	Varenummer
7x1,5	17	300	500 K9	1145581
12x1,5	21	480	500 K11	1145585
19x1,5	25	690	500 K12	1145587
27x1,5	29	940	500 K14	1145591
7x2,5	19	420	500 K10	1145596
12x2,5	24	640	500 K12	1145598
19x2,5	29	950	500 K14	1145599
27x2,5	33	1310	500 K14	1145607

## FRHF-EMC

0,6/1 kV  
SFS 5547; HD 604 5D Tilpasset

Brandsikker, halogenfri, EMC-beskyttet



IEC 60331-21, -1, -2

EN 50200 og

EN 50362

Brandsikker

EN 60332-3-22 brandhæmmende

EN 60754-2 halogenfri ikke korroderende

EN 61034-2 Lav røggenerering

EN 50289-1-6 EMC funktion

**Leder:** 1,5 ... 6 mm<sup>2</sup> rund massiv kobber ledere10...25 mm<sup>2</sup> rund flertrådet kobber ledere35...240 mm<sup>2</sup> sektorformet flertrådet kobber ledere**Lederskærm:** Glimmer bånd**Isolation:** Ekstruderet tværbundet polyethylene - XLPE (PEX)**Leder****identifikation:** Blå, brun, sort, grå**Inder kappe:** Halogenfri polyolefin sammensætning**EMC****beskyttelse:** Kobberfolie**skærm:** Kobber tråde**Kappe:** Ekstruderet orange UV bestandig halogenfri polyolefin kappe**Anvendelse:** For fast oplægning, hvor der er brug for spænding under Brand. UV bestandig, kan derfor installeres udendørs, skal lægges i rør ved nedgravning i jord. Lederisolationen er ikke egnet til direkte lyseksposering. Må kun installeres af en autoriseret el-installatør.

Dimension mm <sup>2</sup>	Udv.diam mm	Vægt kg/km	Oplægning	Varenummer
4x1,5/1,5	16	290	500 K9	1146660
4x2,5/2,5	17	360	500 K9	1146661
4x6/6	20	600	500 K10	1146663
4x10/10	24	860	500 K12	1146664
4x16/16	27	1210	500 K12	1146676
4x25/16	31	1740	500 K14	1146666
4x35/16	31	1960	500 K14	1146667
4x50/25	36	2640	500 K16	1146668
4x70/35	38	3550	500 K18	1146669
4x95/50	43	4720	500 K20	1146670
4x120/70	47	5910	500 K20	1146671
4x150/70	51	7130	500 K22	1146672
4x185/95	59	9210	500 K26	1146673
4x240/120	64	11800	400 K26	1146674



## PEX-S-AL 12 kV

6/10 (12) kV  
HD 620 S2-10D



- Fase ledere:** Massiv 120° sektorformet aluminiums leder  
**Lederskærm:** Halvledende lag af ekstruderet tværbundet polyethylene - XLPE (PEX)  
**Isolation:** Ekstruderet tværbundet polyethylene - XLPE (PEX)  
**Isolationsskærm:** Halvledende lag af ekstruderet stripbart - XLPE (PEX). Lederskærm, isolation og isolationsskærm ekstruderes i en produktionsgang ved hjælp af triple-ekstrudering. Isolerede ledere er langsgående vandtætte  
**Oplægning:** Faselederne er samlet med halvledende tape. Hver fase er identificeret med nummer på lederskærmen  
**Skærm:** Skærm af udglødet Cu-tråde og med kobberbånd i modspiral. Over Cu-skærmen ligger en plastik folie  
**Kappe:** Ekstruderet rød polyethylene kappe (MDPE)  
**Anvendelse:** Anvendes udendørs, nedgravet i jord

Dimension mm <sup>2</sup>	Udv.diam mm	Vægt kg/km	Oplægning	Varenummer
3x50+16Cu	41	1430	500 K18	1187703
3x95+25Cu	48	2110	500 K22	1187705
3x150+25Cu	52	2700	500 K22	1187707
3x240+35Cu	59	3800	500 K24	1187709
3x300+35Cu	63	4440	500 K24	1187710

## PEX-S-AL 17,5 kV

8,7/15 (17,5) kV  
HD 620 S2-10D



- Fase ledere:** Massiv 120° sektorformet aluminiums leder  
**Lederskærm:** Halvledende lag af ekstruderet tværbundet polyethylene - XLPE (PEX)  
**Isolation:** Ekstruderet tværbundet polyethylene - XLPE (PEX)  
**Isolationsskærm:** Halvledende lag af ekstruderet stripbart - XLPE (PEX). Lederskærm, isolation og isolationsskærm ekstruderes i en produktionsgang ved hjælp af triple-ekstrudering. Isolerede ledere er langsgående vandtætte  
**Oplægning:** Faselederne er samlet med halvledende tape. Hver fase er identificeret med nummer på lederskærmen  
**Skærm:** Skærm af udglødet Cu-tråde og med kobberbånd i modspiral. Over Cu-skærmen ligger en plastik folie  
**Kappe:** Ekstruderet rød polyethylene kappe (MDPE)  
**Anvendelse:** Anvendes udendørs, nedgravet i jord

Dimension mm <sup>2</sup>	Udv.diam mm	Vægt kg/km	Oplægning	Varenummer
3x50+16Cu	46	1670	500 K20	1187713
3x95+25Cu	53	2380	500 K22	1187715
3x150+25Cu	57	3020	500 K24	1187717
3x240+35Cu	63	4130	500 K24	1187719

## AHXAMK-WP 12 kV

6/10 (12) kV  
HD 620 S2-10F



- Fase ledere:** Vandtæt rund flertrådet aluminiums leder  
**Lederskærm:** Halvledende lag af ekstruderet tværbundet polyethylene - XLPE (PEX)  
**Isolation:** Ekstruderet tværbundet polyethylene - XLPE (PEX)  
**Isolationsskærm:** Halvledende lag af ekstruderet tværbundet polyethylene - XLPE (PEX). Et overlappende lag af halvledende kvældebånd påført over den halvledende isolation  
**Skærm:** Langsgående polyethylene/aluminiumsfolie som er klæbet til yderkappen. Nominel tykkelse af PE-/Al-folie er 0,2 mm, som også virker som vandtæt i tværretningen  
**Kappe:** Ekstruderet sort polyethylene kappe (LLDPE)  
**Anvendelse:** Anvendes udendørs, nedgravet i jord

Dimension mm <sup>2</sup>	Udv.diam mm	Vægt kg/km	Oplægning	Varenummer
3x50	51	1530	500 K22	1187082
3x95	58	2130	500 K24	1187084
3x120	61	2450	500 K26	1187085
3x150	64	2770	500 K26	1187086
3x240	74	3870	500 K26	1187088
3x300	79	4620	500 K28	1187089

## AHXAMK-WP 24 kV

12/20 (24) kV  
HD 620 S2-10F



- Fase ledere:** Vandtæt rund flertrådet aluminiums leder  
**Lederskærm:** Halvledende lag af ekstruderet tværbundet polyethylene - XLPE (PEX)  
**Isolation:** Ekstruderet tværbundet polyethylene - XLPE (PEX)  
**Isolationsskærm:** Halvledende lag af ekstruderet tværbundet polyethylene - XLPE (PEX). Et overlappende lag af halvledende kvældebånd påført over den halvledende isolation  
**Skærm:** Langsgående polyethylene/aluminiumsfolie som er klæbet til yderkappen. Nominel tykkelse af PE-/Al-folie er 0,2 mm, undtagen 3x240 og 3x300 er 0,3 mm, som også virker som vandtæt i tværretningen  
**Kappe:** Ekstruderet sort polyethylene kappe (LLDPE)  
**Anvendelse:** Anvendes udendørs, nedgravet i jord

Dimension mm <sup>2</sup>	Udv.diam mm	Vægt kg/km	Oplægning	Varenummer
3x50	60	1990	500 K26	1187052
3x70	63	2280	500 K26	1187103
3x95	67	2650	500 K26	1187104
3x150	73	3320	500 K26	1187106
3x185	77	3840	500 K26	1187107
3x240	83	4620	500 K28	1187108
3x300	87	5360	500 K28	1187109

# PEX-M-AL-LT 72,5 kV

36/60 (72,5) kV  
IEC 60840;  
HD 632 S3



- Fase ledere:** Vandtæt rund massiv \*) eller flertrådet aluminiums leder
- Lederskærm:** Halvledende lag af ekstruderet tværbundet polyethylene - XLPE (PEX)
- Isolation:** Ekstruderet tværbundet polyethylene - XLPE (PEX)
- Isolationsskærm:** Halvledende lag af ekstruderet tværbundet polyethylene - XLPE (PEX). Et overlappende lag af halvledende kvældbånd påført over den halvledende isolation
- Skærm:** Skærm af Cu-tråde og en modspiral af Cu-bånd. Et overlappende lag af kvældbånd påført over Cu-skærmen sikre vandtæthed
- Kappe:** Ekstruderet rød høj-tætheds polyethylene (HDPE)
- Anvendelse:** Anvendes udendørs, nedgravet i jord

Dimension mm <sup>2</sup>	Oplægning	Varenummer
*) 1x150+25	efter ordre	efter ordre
*) 1x240+35	efter ordre	efter ordre
*) 1x300+35	efter ordre	efter ordre
*) 1x400+50	efter ordre	efter ordre
*) 1x500+50	efter ordre	efter ordre
*) 1x630+50	efter ordre	efter ordre
1x800+50	efter ordre	efter ordre

# PEX-M-AL-LRT 72,5 kV

36/60 (72,5) kV  
IEC 60840;  
HD 632 S3



- Fase ledere:** Vandtæt rund massiv \*) eller flertrådet aluminiums leder
- Lederskærm:** Halvledende lag af ekstruderet tværbundet polyethylene - XLPE (PEX)
- Isolation:** Ekstruderet tværbundet polyethylene - XLPE (PEX)
- Isolationsskærm:** Halvledende lag af ekstruderet tværbundet polyethylene - XLPE (PEX). Et overlappende lag af halvledende kvældbånd påført over den halvledende isolation
- Skærm:** Skærm af Cu-tråde og en modspiral af Cu-bånd. Et overlappende lag af kvældbånd påført over Cu-skærmen sikre vandtæthed
- Radial vandbarrier:** Langsgående polyethylene/aluminiumsfolie som er klæbet til yderkappen. Nominel tykkelse af PE-/Al-folie er 0,2 mm
- Kappe:** Ekstruderet rød høj-tætheds polyethylene (HDPE)
- Anvendelse:** Anvendes udendørs, nedgravet i jord

Dimension mm <sup>2</sup>	Oplægning	Varenummer
*) 1x150+25	efter ordre	efter ordre
*) 1x240+35	efter ordre	efter ordre
*) 1x300+35	efter ordre	efter ordre
*) 1x400+50	efter ordre	efter ordre
*) 1x500+50	efter ordre	efter ordre
*) 1x630+50	efter ordre	efter ordre
1x800+50	efter ordre	efter ordre

# PEX-M-AL-LRT 145 kV

76/132 (145) kV  
IEC 60840;  
HD 632 S3



- Fase ledere:** Vandtæt rund massiv \*) eller flertrådet aluminiums leder
- Lederskærm:** Halvledende lag af ekstruderet tværbundet polyethylene - XLPE (PEX)
- Isolation:** Ekstruderet tværbundet polyethylene - XLPE (PEX)
- Isolationsskærm:** Halvledende lag af ekstruderet tværbundet polyethylene - XLPE (PEX). Et overlappende lag af halvledende kvældbånd påført over den halvledende isolation
- Skærm:** Skærm af Cu-tråde og en modspiral af Cu-bånd. Et overlappende lag af kvældbånd påført over Cu-skærmen sikre vandtæthed
- Radial vandbarrier:** Langsgående polyethylene/aluminiumsfolie som er klæbet til yderkappen. Nominel tykkelse af PE-/Al-olie er 0,2 mm
- Kappe:** Ekstruderet rød høj-tætheds polyethylene (HDPE)
- Anvendelse:** Anvendes udendørs, nedgravet i jord

Dimension mm <sup>2</sup>	Oplægning	Varenummer
*) 1x400+95	efter ordre	efter ordre
*) 1x500+95	efter ordre	efter ordre
1x800+95	efter ordre	efter ordre
1x1000+95	efter ordre	efter ordre
1x1200+95	efter ordre	efter ordre

# PEX-M-AL-LRT 170 kV

87/150 (170) kV  
IEC 60840;  
HD 632 S3



- Fase ledere:** Vandtæt rund flertrådet aluminiums leder
- Lederskærm:** Halvledende lag af ekstruderet tværbundet polyethylene - XLPE (PEX)
- Isolation:** Ekstruderet tværbundet polyethylene - XLPE (PEX)
- Isolationsskærm:** Halvledende lag af ekstruderet tværbundet polyethylene - XLPE (PEX). Et overlappende lag af halvledende kvældbånd påført over den halvledende isolation
- Skærm:** Skærm af Cu-tråde og en modspiral af Cu-bånd. Et overlappende lag af kvældbånd påført over Cu-skærmen sikre vandtæthed
- Radial vandbarrier:** Langsgående polyethylene/aluminiumsfolie som er klæbet til yderkappen. Nominel tykkelse af PE-/Al-olie er 0,2 mm
- Kappe:** Ekstruderet rød høj-tætheds polyethylene (HDPE)
- Anvendelse:** Anvendes udendørs, nedgravet i jord

Dimension mm <sup>2</sup>	Oplægning	Varenummer
1x630+95	efter ordre	efter ordre
1x800+95	efter ordre	efter ordre
1x1000+95	efter ordre	efter ordre
1x1200+95	efter ordre	efter ordre

# HK

EN 60228 klasse 2 tråd



**Leder:** Flertrådet, rund kobberleder

**Anvendelse:** Jordforbindelser mv.

Dimension mm <sup>2</sup> HK	Udv.diam mm	Vægt kg/km	Oplægning	Varenummer
16	5	140	25 rulle	1811070
16	5	140	50 rulle	1811070
16	5	140	100 rulle	1811070
16	5	140	2000 K5	1811070
25	6	230	100 rulle	1811071
25	6	230	2000 K6	1811071
35	8	320	2000 K8	1811072
50	9	430	1000 K7	1811073
70	11	620	1000 K7	1811014
95	13	860	1000 K9	1811015
120	14	1090	1000 K9	1811016

KABELTYPE	BØJERADIUS		TRÆKSTYRKE	
	1	2	3	4
<b>INSTALLATIONSKABLER</b>				
FQ, RQ	8 x D	3 x D	A x 50 N/mm <sup>2</sup>	
EQLQ LiteRex	10 x D	3 x D	A x 50 N/mm <sup>2</sup>	
EXQ 90 Lite	10 x D	3 x D	A x 50 N/mm <sup>2</sup>	
FXQ 90 Lite	15 x D	10 x D	A x 15 N/mm <sup>2</sup>	A x 15 N/mm <sup>2</sup>
<b>STYREKABLER</b>				
FRHF styre	12 x D	8 x D	A x 50 N/mm <sup>2</sup>	
<b>ELEKTRONIKKABLER</b>				
REDAK-HF	15 x D	10 x D	A x 50 N/mm <sup>2</sup>	A x 20 N/mm <sup>2</sup>
KJAAM-HF	15 x D	10 x D	A x 50 N/mm <sup>2</sup>	
FRHF alarm	10 x D	10 x D	A x 50 N/mm <sup>2</sup>	
<b>KRAFTKABLER</b>				
AXQJ	12 x D	8 x D	A x 15 N/mm <sup>2</sup>	A x 15 N/mm <sup>2</sup>
NAHH-O-M	15 x D	10 x D	A x 25 N/mm <sup>2</sup>	A x 15 N/mm <sup>2</sup>
PEX-M-AL	15 x D	10 x D	A x 25 N/mm <sup>2</sup>	A x 15 N/mm <sup>2</sup>
AXMK/ PE PoweRex PE	12 x D	8 x D	A x 15 N/mm <sup>2</sup>	A x 15 N/mm <sup>2</sup>
EXQJ / FXQJ-EMC	12 x D	8 x D	A x 50 N/mm <sup>2</sup>	A x 20 N/mm <sup>2</sup>
FRHF	12 x D	8 x D	A x 50 N/mm <sup>2</sup>	
FRHF-EMC	12 x D	8 x D	A x 50 N/mm <sup>2</sup>	A x 20 N/mm <sup>2</sup>
<b>MELLEMSPÆNDNINGSKABLER</b>				
PEX-S-AL	10 x D	8 x D	A x 20 N/mm <sup>2</sup>	
AHXAMK-WP	12 x D	8 x D	A x 50 N/mm <sup>2</sup>	A x 15 N/mm <sup>2</sup>
<b>HØJSPÆNDNINGSKABLER</b>				
PEX-M-AL-LT	20 x D	14 x D	A x 50 N/mm <sup>2</sup>	A x 15 N/mm <sup>2</sup>
PEX-M-AL-LRT	20 x D	14 x D	A x 50 N/mm <sup>2</sup>	A x 15 N/mm <sup>2</sup>

- 1 Mindst mulige bøjeradius under installation
- 2 Mindst mulige bøjeradius under slutinstallation med kun et buk
- D Nominel diameter på kablet
- 3 Højest tilladte trækstyrke ved træk i inderlederen, max.total trækraft: 20 000 N
- 4 Højest tilladte trækstyrke ved brug af trækstrømpe: max. n. 8 500 N
- A Tværsnit af inderlederen (sammenlagt)

## TEMPERATURER

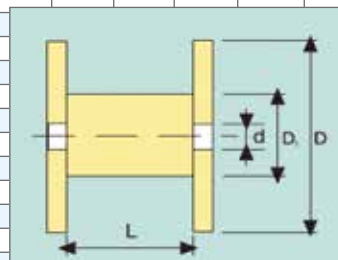
KABELTYPE	HÅNDBETING °C	BRUG °C	KORTSLUTNING °C
<b>INSTALLATIONSKABLER</b>			
FQ, RQ	-15	+70	+160
EQLQ LiteRex	-15	+70	+160
EXQ 90 Lite	-15	+90	+250
FXQ 90 Lite	-20	+90	+250
<b>STYREKABLER</b>			
FRHF	-10	+70	+160
<b>ELEKTRONIKKABLER</b>			
REDAK-HF	-10	+70	+160
KJAAM-HF	-10	+70	+160
<b>KRAFTKABLER</b>			
AXQJ	-15	+90	+250
NAHH-O-M	-15	+90	+250
PEX-M-AL	-15	+90	+250
AXMK/ PE PoweRex PE	-20	+90	+250
EXQJ / FXQJ-EMC	-15	+90	+250
FRHF	-15	+90	+250
FRHF-EMC	-15	+90	+250
<b>MELLEMSPÆNDNINGSKABLER</b>			
PEX-S-AL	-20	+90	+250
AHXAMK-WP	-20	+90	+250
<b>HØJSPÆNDNINGSKABLER</b>			
PEX-M-AL-LT	-20	+90	+250
PEX-M-AL-LRT	-20	+90	+250

**Håndtering:** Laveste tilladte håndteringstemperatur  
**Brug:** Højeste tilladte, vedvarende temperatur i leder  
**Kortslutning:** Højeste tilladte, vedvarende temperatur i lader under kortslutning, maks. 5 sek.

## KABELTROMLER OG KABELLÆNGDER PÅ TROMLER

TROMLETYPE	K4	K5	K6	K7	K8	K9	K10	K11	K12
Flangediameter: mm, D	400	500	600	700	800	900	1 000	1 100	1 200
Tromlediameter: mm, D1	175	200	250	325	375	425	500	575	675
Inder brede: mm, L	300	400	400	500	500	550	600	650	850
Indre hul: mm, d	75	75	75	75	75	75	75	104	104
Ydre brede: mm	330	430	468	580	580	630	712	762	982
Transportvolumen. m <sup>3</sup> uden forskalling	0,05	0,11	0,17	0,28	0,37	0,51	0,71	0,92	1,41
Transportvolumen. m <sup>3</sup> med forskalling	0,07	0,13	0,20	0,33	0,42	0,57	0,79	1,01	1,54
Vægt af tromle: kg	2	8	12	20	25	34	45	55	90

Ø mm	K4	K5	K6	K7	K8	K9	K10	K11	K12
3	2 496	5 908	8 583	14 047	17 357	25 058	31 212	40 001	55 050
3,5	1 846	4 364	6 363	10 258	12 914	18 368	22 874	29 113	40 350
4	1 446	3 296	4 797	7 869	9 803	13 800	17 340	22 242	31 294
4,5	1 098	2 522	3 786	6 338	7 738	11 137	13 582	17 625	24 596
5	899	2 155	3 154	5 077	6 274	8 922	11 236	14 279	19 841
6	624	1 419	2 072	3 427	4 339	6 111	7 803	10 000	13 714
7	456	1 050	1 591	2 492	3 229	4 460	5 685	7 093	10 087
8	336	824	1 199	1 888	2 360	3 336	4 335	5 432	7 641
9	275	631	947	1 514	1 917	2 784	3 370	4 292	5 988
10	225	539	754	1 218	1 568	2 159	2 809	3 570	4 960
11	178	399	639	1 039	1 246	1 761	2 284	2 946	4 061
12		332	490	805	1 072	1 511	1 879	2 414	3 284
13			311	407	689	930	1 226	1 636	2 125
14				391	579	796	1 065	1 405	1 701
15				327	559	690	911	1 248	1 484
16				278	472	590	790	1 069	1 278
17					392	496	758	928	1 235
18					372	471	646	796	1 073
19					312	401	541	759	921
20					305	392	530	659	879
21					239	314	451	624	739
22						305	440	533	724
23						247	411	519	619
24						239	341	435	604
25						242	345	422	506
26							280	409	492
27							270	333	477
28							259	321	390
29								309	376
30								312	362
31								246	348
32								235	289
33								237	277
34									279
35									266
36									268
37									255
38									204
39									287
40									288
41									276
42									278
43									202
44									203
45									193



## KABELTROMLER OG KABELLÆNGDER.PÅ TROMLER

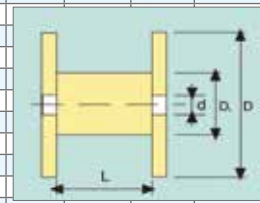
TROMLETYPE	K14	K16	K18	K20	K22	K24	K26	K28	K30
Flangediameter: mm, D	1 400	1 600	1 800	2 000	2 200	2 400	2 600	2 800	3 000
Tromlediameter: mm, D1	800	950	1 100	1 300	1 400	1 400	1 500	1 500	1 500
Inder brede: mm, L	850	850	850	1 000	1 000	1 000	1 200	1 350	1 500
Indre hul: mm, d	104	104	132	132	132	132	132	132	132
Ydre brede: mm	982	1 018	1 075	1 188	1 188	1 200	1 448	1 650	1 800
Transportvolumen. m <sup>3</sup> uden forskalling	1,92	2,61	3,48	4375,00	5,75	6,91	9,79	12,94	16,20
Transportvolumen. m <sup>3</sup> med forskalling	2,07	2,78	3,69	5,00	6,02	7,21	10,18	13,42	16,77
Vægt af tromle: kg	115	195	230	340	410	450	900	1 180	1 500

Ømm	K14	K16	K18	K20	K22	K24	K26	K28	K30
3	73 933	94 933	118 407	153 546	198 981	266 424	385 602	555 733	759 389
3,5	53 635	69 102	86 424	113 115	145 445	195 446	283 339	404 805	556 629
4	41 538	53 337	66 525	86 821	111 231	150 014	216 901	310 741	426 321
4,5	32 492	41 463	52 439	68 243	87 958	117 891	170 950	245 336	335 192
5	26 647	34 374	43 035	55 565	71 705	96 009	139 552	200 064	273 915
6	18 418	23 649	29 497	37 788	49 596	66 406	96 401	138 933	188 734
7	13 409	16 996	21 606	28 180	36 234	48 690	70 835	100 938	138 205
8	10 385	13 334	16 631	21 705	27 808	37 065	53 653	77 455	105 465
9	7 935	10 366	13 110	17 061	21 632	29 084	42 738	61 334	83 546
10	6 662	8 397	10 759	13 891	17 926	24 002	34 888	50 016	68 479
11	5 235	7 045	8 713	11 127	14 667	19 523	28 204	40 266	55 344
12	4 572	5 870	7 322	9 447	12 131	16 601	24 100	34 116	46 629
13	3 799	4 939	6 223	7 883	10 291	13 868	20 467	28 635	39 834
14	3 325	4 076	5 200	7 045	8 830	12 173	17 281	24 839	34 077
15	2 926	3 602	4 627	5 857	7 888	10 561	15 302	22 229	29 843
16	2 596	3 211	4 158	5 203	6 697	9 192	13 413	19 017	25 813
17	2 282	2 838	3 707	4 581	5 962	7 903	11 626	16 871	23 310
18	1 984	2 483	3 277	4 067	5 359	7 205	10 604	15 024	20 887
19	1 704	2 150	2 870	3 580	4 783	6 531	9 286	13 845	18 559
20	1 646	2 074	2 548	3 473	4 321	6 001	8 493	12 135	16 786
21	1 424	1 812	2 242	3 018	3 796	5 372	7 725	11 215	14 866
22	1 217	1 738	2 150	2 652	3 667	4 881	6 986	9 816	13 836
23	1 164	1 496	1 867	2 553	3 255	4 409	6 401	8 969	12 826
24	1 143	1 468	1 830	2 215	2 865	3 957	5 835	8 299	11 291
25	985	1 281	1 615	2 176	2 817	3 617	5 290	7 647	10 532
26	935	1 216	1 532	1 861	2 451	3 467	5 117	6 881	9 620
27	791	1 045	1 334	1 824	2 404	3 146	4 601	6 815	8 903
28	772	1 019	1 300	1 736	2 065	3 000	4 110	6 210	8 207
29	752	992	1 266	1 500	2 019	2 699	4 046	5 629	7 982
30	731	837	1 084	1 464	1 972	2 640	3 674	5 557	7 461
31	604	813	1 052	1 428	1 718	2 355	3 517	5 002	6 808
32	585	788	1 020	1 212	1 674	2 298	3 168	4 583	6 182
33	567	762	857	1 179	1 630	2 030	3 105	4 401	6 104
34	570	653	862	1 145	1 398	1 976	2 775	4 005	5 633
35	457	630	832	1 111	1 357	1 920	2 713	3 933	5 425
36	440	608	802	921	1 315	1 675	2 651	3 555	4 978
37	424	585	657	925	1 150	1 685	2 344	3 484	4 897
38	426	488	661	895	1 113	1 633	2 285	3 412	4 468
39	409	468	634	864	1 075	1 405	2 225	3 058	4 388
40	411	471	637	868	1 080	1 413	2 010	2 988	3 978
41	316	451	610	699	1 042	1 364	1 954	2 656	3 899
42	317	453	509	673	856	1 314	1 897	2 673	3 511
43	303	432	486	675	860	1 162	1 636	2 605	3 435
44	304	435	488	648	826	1 117	1 645	2 292	3 459
45	290	332	465	651	829	1 122	1 592	2 306	3 090
46	291	333	467	624	795	1 077	1 600	2 242	3 016
47	292	335	469	506	798	937	1 546	2 178	2 941
48	278	318	445	484	636	896	1 365	1 961	2 688
49	213	319	359	485	638	900	1 316	1 902	2 617
50	214	320	360	487	641	904	1 323	1 912	2 633

## KABELTROMLER OG KABELLÆNGDER.PÅ TROMLER

TROMLETYPE	K14	K16	K18	K20	K22	K24	K26	K28	K30
Flangediameter: mm, D	1 400	1 600	1 800	2 000	2 200	2 400	2 600	2 800	3 000
Tromlediameter: mm, D1	800	950	1 100	1 300	1 400	1 400	1 500	1 500	1 500
Inder brede: mm, L	850	850	850	1 000	1 000	1 000	1 200	1 350	1 500
Indre hul: mm, d	104	104	132	132	132	132	132	132	132
Ydre brede: mm	982	1 018	1 075	1 188	1 188	1 200	1 448	1 650	1 800
Transportvolumen. m <sup>3</sup> uden forskalling	1,92	2,61	3,48	4375,00	5,75	6,91	9,79	12,94	16,20
Transportvolumen. m <sup>3</sup> med forskalling	2,07	2,78	3,69	5,00	6,02	7,21	10,18	13,42	16,77
Vægt af tromle: kg	115	195	230	340	410	450	900	1 180	1 500

Ømm	K14	K16	K18	K20	K22	K24	K26	K28	K30
51	202	303	340	464	611	863	1 273	1 851	2 561
52	203	304	342	465	613	867	1 279	1 856	2 241
53	203	305	343	442	583	701	1 063	1 594	2 254
54		220	323	444	585	703	1 068	1 601	2 185
55		220	324	445	587	706	1 023	1 545	2 197
56		221	325	422	448	670	1 028	1 552	1 900
57		207	304	326	450	672	1 032	1 495	1 910
58		208	306	327	451	675	987	1 314	1 846
59		209	235	309	426	638	841	1 263	1 856
60		209	236	309	427	640	844	1 268	1 865
61		195	219	310	428	532	805	1 274	1 590
62		196	220	311	430	534	808	1 221	1 598
63		196	221	292	404	502	811	1 227	1 538
64			221	293	405	504	771	1 061	1 546
65			222	294	406	506	773	1 015	1 553
66			206	295	407	508	776	1 019	1 492
67			206	276	293	475	736	1 023	1 499
68			207	276	294	477	611	976	1 313
69			207	277	295	478	613	979	1 259
70			208	278	295	480	615	983	1 264
71			191	200	296	386	581	987	1 269
72			192	186	276	359	582	793	1 214
73			137	186	276	360	584	796	1 219
74				186	277	361	586	798	1 224
75				187	278	362	588	801	1 055
76				187	278	363	553	759	1 006
77				173	257	336	554	762	1 010
78				173	258	337	556	765	1 014
79				174	259	338	446	767	964
80				174	259	339	447	724	968
81				174	260	340	419	727	971
82				175	260	341	420	600	975
83				175	186	342	421	602	978
84				161	171	314	422	604	780
85				161	171	240	423	568	783
86				161	172	241	394	570	785
87					172	242	395	571	788
88					172	242	396	573	791
89					173	243	397	575	747
90					173	243	398	577	749
91					158	222	399	540	752
92					158	222	400	541	754
93					158	223	370	543	756
94							371	544	711
95							283	546	714
96							284	435	587
97							285	405	588
98							285	406	590
99							286	407	592
100							286	408	593



# KRAV TIL BRANDKLASSIFIERING - CPR EN 50575

## Klassedeling efter EN 13501-6

Class	Test method(s)	Classification criteria	Additional classification
A <sub>ca</sub>	EN ISO 1716	PCS ≤ 2,0 MJ/kg <sup>(1)</sup>	
B1 <sub>ca</sub>	EN 50399 (30 kW flame source)	FS ≤ 1.75 m and THR <sub>1200s</sub> ≤ 10 MJ and Peak HRR ≤ 20 kW and FIGRA ≤ 120 Ws <sup>-1</sup>	Smoke production (2,6) and Flaming droplets/particles (3) and Acidity (4, 7)
	and EN 60332-1-2	H ≤ 425 mm	
B2 <sub>ca</sub>	EN 50399 (20,5 kW flame source)	FS ≤ 1.5 m and THR <sub>1200s</sub> ≤ 15 MJ and Peak HRR ≤ 30 kW and FIGRA ≤ 150 Ws <sup>-1</sup>	Smoke production (2,6) and Flaming droplets/particles (3) and Acidity(4, 7)
	and EN 60332-1-2	H ≤ 425 mm	
C <sub>ca</sub>	EN 50399 (20,5 kW flame source)	FS ≤ 2.0 m and THR <sub>1200s</sub> ≤ 30 MJ and Peak HRR ≤ 60 kW; and FIGRA ≤ 300 Ws <sup>-1</sup>	Smoke production (2,6) and Flaming droplets/particles (3) and Acidity (4, 7)
	and EN 60332-1-2	H ≤ 425 mm	
D <sub>ca</sub>	EN 50399 (20,5 kW flame source)	THR <sub>1200s</sub> ≤ 70 MJ; and Peak HRR ≤ 400 kW; and FIGRA ≤ 1300 Ws <sup>-1</sup>	Smoke production (2,6) and Flaming droplets/particles (3) and Acidity(4, 7)
	and EN 60332-1-2	H ≤ 425 mm	
E <sub>ca</sub>	EN 60332-1-2	H ≤ 425 mm	
F <sub>ca</sub>	No performance determined		

### FORKLARINGER AF TABELKSEMPLER:

PCS Den øvre brændværdi  
FS Flame Spread (Skadeslængde)  
THR1200s Total Heat  
Peak HRR Heat output peak værdi  
FIGRA Indeks for varmereproduktionsvækst  
H Spredning af flamme

### Forklaringer af de yderligere kategorier, der anvendes i sektionerne B1ca, B2ca, Cca, Dca

#### Røgtæthed

s1 kan frigive en meget begrænset mængde røg  
s2 kan frigive en begrænset mængde røg  
s3 kræver ikke røgfrigivelse, men ejendommen er testet.

#### Brændbare dråber

d0 Tab ikke brændbare dråber eller partikler  
d1 kan tabe en begrænset mængde brændende dråber eller partikler  
d2 begrænser ikke dråben af brændende dråber og partikler, men ejendommen testes.

#### Halogenfrihed

a1 kablet kan frigive en meget begrænset mængde syrer og ætsende forbrændingsgasser  
a2 kablet kan frigive en begrænset mængde syrer og ætsende forbrændingsgasser  
a3 kræver ikke frigivelse af syrer og ætsende forbrændingsgasser, men ejendommen er testet.

I sektionerne Eca og Fca anvendes ingen yderligere formler.





---

---

---

---

---

---

---

---

---

---

---

---

---

---

---

---

---

---

---

---

---

---

---

---

---

---



---

---

---

---

---

---

---

---

---

---

---

---

---

---

---

---

---

---

---

---

---

---

---

---

---

---

**TAKING POWER WHERE IT'S NEEDED**

---

**Reka Kabel A/S**

+45 20 75 00 85

Østergade 14, i Gården

7400 Herning

DANMARK

**Hovedkontor**

+358 207 200 20

Kaapelikatu 2

05800 Hyvinkää

FINLAND



**REKA**

**K A B E L**

**REKA**

[www.rekakabel.dk](http://www.rekakabel.dk)